

STM

donostiakultura.com



San Telmo Museoa

Zuloaga plaza 1
20003 Donostia – San Sebastián
Telefonoa: 943 48 15 80
santelmo@donostia.org
www.santelmomuseoa.com

KALEJIRA 1

Lan koadernoak irakaslearentzat

San Telmo museoa



KALEJIRA 1

DONOSTIAKO ZABALGUNEAN ZEHAR



Erakunde laguntzaileak:



Patrono pribatuak:



IBILBIDE TEMATIKOA

Proposatzen den ibilbidea mistoa da; hau da, azalpenak ematen dituen bisitaldi gidatuarekin batera, ikasleek fitxetan eskatutako informazioa ere osatu behar dute.

Dena den, hein handi batean San Telmotik kanpo egiten den ibilbide honen izaera aske samarra da. Esperientziak irakatsita, badakigu askoz dinamikoagoa gertatzen dela ahozko komunikazioa eta elkarreragiletasuna ezen ez fitxak zehatz-mehatz betetzea, bai kontratatutako bisitaldi gidatua denean, bai irakasleak zuzendutako bisitaldi autonomoa denean ere. Lan koadernoan, hortaz, bertan erabil daiteke, edo, bestela, lehenago eta batik bat geroago ikastetxean landu. Izan ere, bisitaldian ikasleak argazkiak egitera ere animatzen da. Hautatutako eraikinak erreferenteak dira; baina helburu orokorra da ikasleek uler ditzaten, azaletik bada ere, hirigintza historikoaren zertzelada nagusiak, gaur egungo urbanismoan oraindik orain eragina dutenak: etxeak, zerbitzu publikoak, zerbitzu pribatuak, joan-etorriak, etc.

Areago, eraikinei ezarritako numerazioa ere orientabide bat baizik ez da, lana errazteko modu bat; ez da nahitaez jarraitu beharreko ibilbide zorrotza: bat edo beste bertan behera utz liteke, ordena aldatu, interesa izanez gero inguruko beste hainbat elementuri erreparatu...

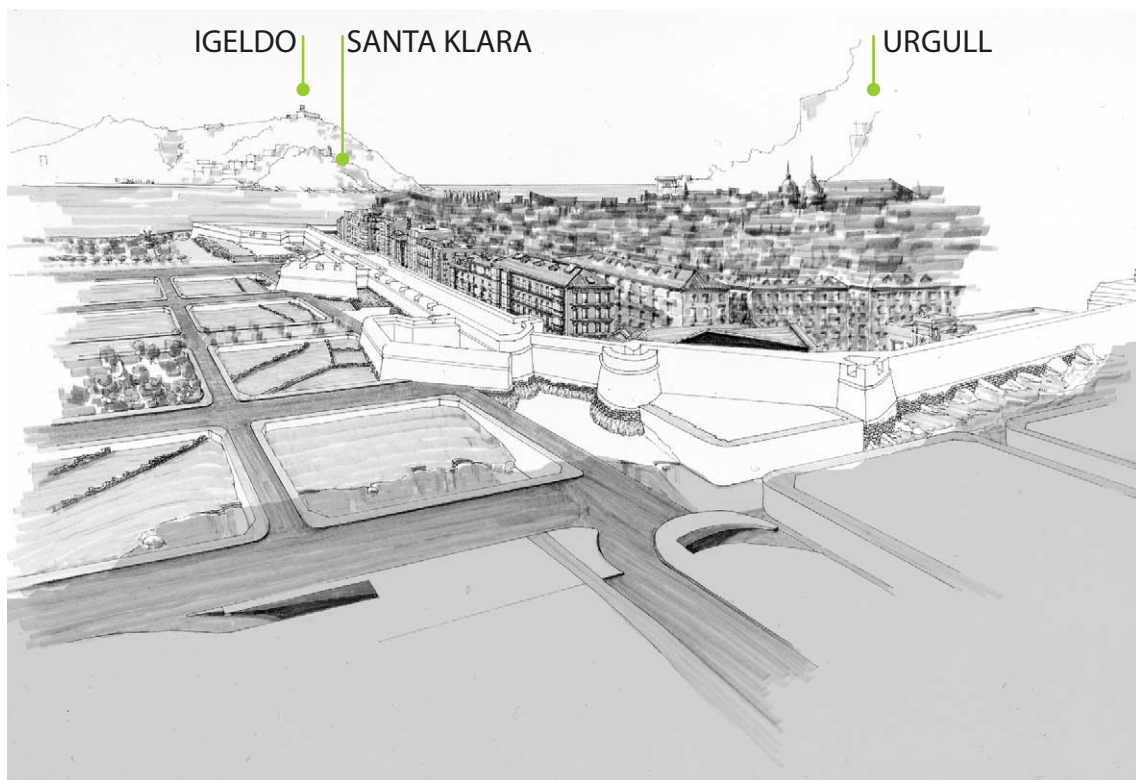
Jakina, bisitaldi gidatua kontratatu beharrean irakasleak bisitaldia bere kabuz egin nahi badu, hemen agertzen diren bisitaldi gidatuarekiko erreferentziak haren gain geratuko dira. Horregatik, hark egin nahi lituzkeen azalpenez aparte, eta haren lagungarri, koaderno honetako fitxetan erantzunetatik harago doazen azalpen zenbait ere gehitu dira. Azalpen horietako datuak edo gogoetak ikasleei helarazi ala ez, eta, egitekotan, nola, irakasleen ardurapean geratzen da, bera baita taldea hobekien ezagutzen duena. Gerora edo lehenago ikastetxean jorratzen diren gaien osagarri erabiltzea ere haren esku geratzen da.

Gaietan sakondu beharrean gehienbat iradokitzeke eta gogoan pizteko ibilbidea izanda, oso zabalik gertatzen da ikasle mailen aukeran. Urte askoko eskarmentuak, ordea, esaten digu talde egokienak direla, batetik, Lehen Hezkuntzako 2. eta 3. ziklokoak; bestetik, helduak eta dibertsifikaziokoak. Jakina, bigarrenon kasuan fitxetan azaltzen den idazkera, edota marrazteko ariketak, ez dira aproposak (hortik, bada, ibilbidea modu libre samarrean gauzatzearena); baina edukien mamia eta izaera oso erakargarria izaten zaie, ez baitzaie alde zuzenetik ikasketak handirik edo Donostiari buruzko jakintza sakonik eskatzen.

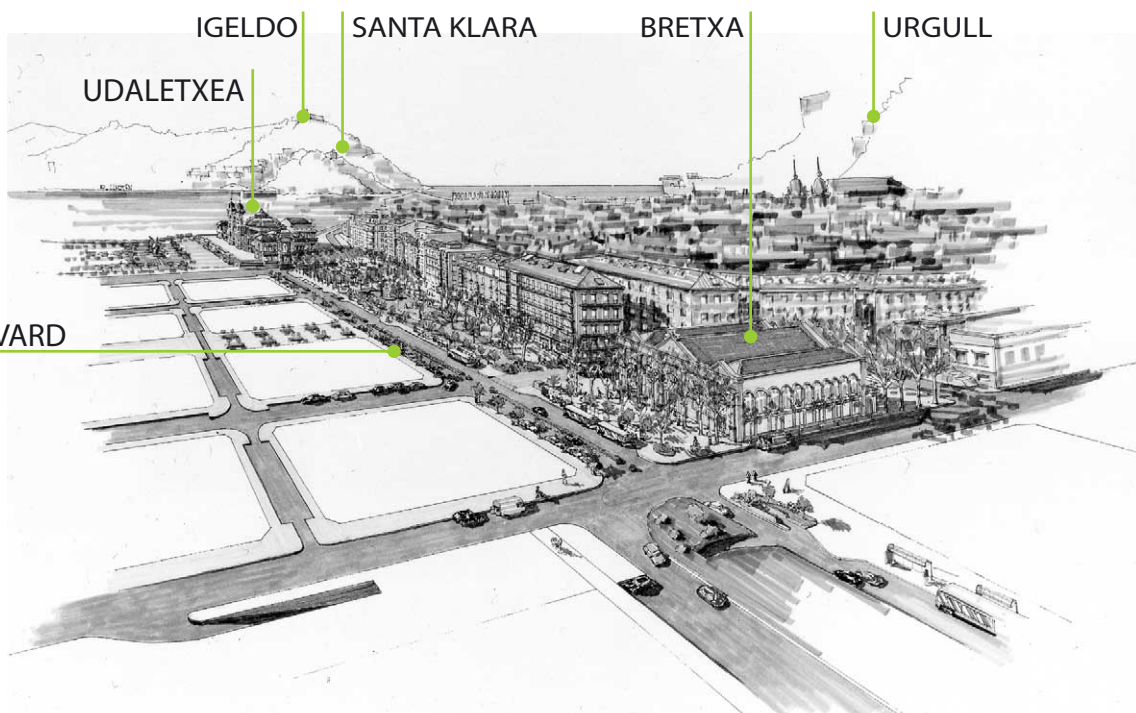
Ibilbide osoa egiteko, ordu eta erdi inguru kalkulatzen da.

OHARRA: Irakasleen gida honetan, ariketen erantzunak eta azalpenak beltzago eta etzanean daude.





Honelakoa izango zen gure hiria harresiak bota ez balituzte; gaur egun etxeek okupatzen dutena urez inguratutik zegoen.



Harresiak bota ondoren, ura baztertuz, etxe gehiago egiteko esparruak irabazi genituen. Hor kokatzen ditugu Bretxa, Aldamar kaleko etxeak...



1



Bretxa

Hemendik sartu ziren ingeles eta portugaldar soldaduak hiri barnera 1813an, harresia apurturik. Honen azpian, harresien aztarnak aurki ditzakegu, parkingaren barnean.

1.- Zer dago eraikin honen barruan? **Saltokiak, jatetxeak, tabernak...**

2.- Zertarako egin zuten eraikin hau, zer izateko? **Merkatua izateko**

(Bertan idatzitakoa irakurriz asmatuko duzu.)



3.- Noiz egin zen? **1870ean... nahiz eta bukatzeko 29 urte behar izan zuten!**

4.- Zaharkitua ala berriztatua dago, zer uste duzu? **Berriztatua**

5.- Ba al dakizu zergatik deitzen den Bretxa? **Soldaduek harresian egin zuten
bretxa hantxe zegoelako: handik sartu eta gero hiria erre egin zuten, 1813an**



6.- Apaingarriak jarri zituzten, zeintzuk dira?

Lehoiak: garrantzia ematen zioten halako apaindurekin eraikinari

7.- Nongo armarria irudikatu zuten?

Donostiakoa, udal eraikina izaki

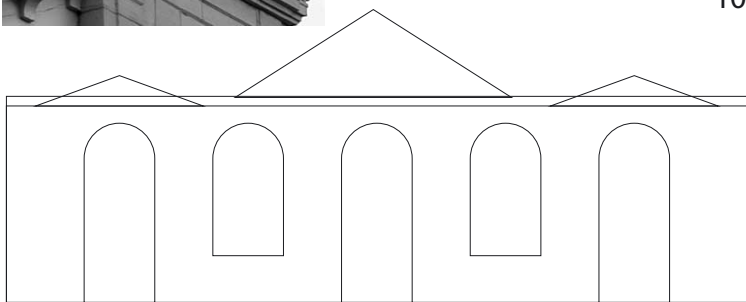


8.- Zer da eraikinaren gainean dagoena? **Kanpai bat**

9.- Zertarako jarriko zuten? **Irekitzeko eta ixteko eta bestelako abisuak emateko**



10.- Apaindu ezazu eraikin hau nahi duzun eran



Orain Bulebarretik aurrera egin, itsasorantz, 2. gunera iritsi arte.



3



Santa Maria

Eliza hau Donostiako zaharrenetarikoa da, nahiz eta, suteen ondorioz, maiz berriztatua izan; azken sutearen ondoren zutik iraun du. Kale honetan aurkitzen diren eraikinak, bada, antzina antzinakoak dira.

1.- Noizkoa da? ***Oraingo eraikina gehienbat XVIII. mendekoa da; baina bertan eliza bat zegoen gutxienez hiria XII. mendean fundatu zutenez geroztik, eta X. mendeko eliza eta hilerri baten arrastoak ere topatu dituzte.*** (Fatxadan plaka batean aurkitu dezakezue)

2.- Nongo armarria da?

Donostiakoa



3.- Zaharra ala berria dirudi?

Zaharra da



4.- Nor dela esango zenuke? ***San Sebastian***

5.- Zein da eraikin honen apaingarririk politena zure ustez? _____

6.- Eta zein ez duzu gustukoa? _____



7.- Zure ustez, ondo daude ala berriztatuko zenituzke? _____

8.- Non dago apaingarri hau? ▶▶▶▶▶▶▶▶



Aurrealdean, sarreran

9.- Zer irudikatzen du?

beste aldean lorontzi hutsa dago; bata bizitasunaren sinboloa da, eta bestea, heriotzarena



(Orain Abuztuaren 31 kalean zehar abiatuko gara)

Etxe hau 1813ko sutetik salbatutakoa duzue. Hemen gorde ziren gudarosteak Gaztelua menperatu arte, horregatik ez zuten erre.



10.- Zein zenbaki du atari honek?

42.a

Aurki ezazue kale honetako sutearen oroigarrizko plaka, eta gero San Jeronimotik 4. guneraino heldu



4



Liburutegia eta Konstituzio plaza

Hasiera batean, plaza berria jaso zenean hemen jarri zuten Udaletxea; gero, Udaletxea gaur dagoen lekura pasatzean, hemen liburutegia jarri zuten eta orain Kultur Patronatua dugu bertan. Plaza honetan, antzina, zezenketak egiten ziren eta jendeak balkoietatik ikusten zituen.

1.- Zer izateko eraiki zen etxe hau?

Udaletxea izateko

2.- Gaur egun zer dago bertan kokaturik?

Donostia Kultura Patronatua

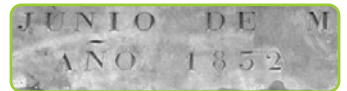


3.- Nortzuk eusten diote armarrinari? **Lehoi pareak: garrantziko eraikina dela adierazteko era bat da**

4.- Nongo armarrria da? **Donostiakoa**

5.- Zer irudikatzen du armarririak? **Belaontzia: Donostiak historikoki itsasoarekin izan duen harremanaren garrantzia erakusten du: arrantza, ontzigintza...**

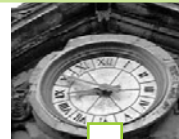
6.- Etxe hau zaharra ala berria al da? Zer deritzozu? _____



7.- Noizkoa da plaza hau? **1832koa. Sutearen aurretik ere plaza bat zegoen bertan: Plaza berria (zaharra hiriaren eta harresiaren arteko hutsunea zen)**

8.- Hauetako zein da hemengo erlojua

9.- Marraz ezazu zure gustuko besteren bat



10.- Zertarako uste duzu daudela zenbaki hauek jarrita? ▶▶▶▶▶▶▶▶

Zezenketak zeudenean tokiak adierazteko

(Ez badakizu, galdetu)



11.- Etxe hauek margotzeko erabilitako koloreak atsegin al dituzu? _____



12.- Nola margotuko zenituzke zuk? _____

13.- Balkoi hauen azpian apaingarriak jarri dituzte, politak al dira zure ustez? _____

Orain 5. gunera joango gara planoari jarraituz



5



San Bizente

Hemen dugu beste eraikin zahar bat; zaharrenetarikoa da, nahiz eta, jasandako suteen ondorioz, pixka bat berriztatu behar izan zuten.

1.- Noizkoa da eliza hau? **XVI. mende hasierakoa: gotikoa da, geroko berrikuntzekin; baina gutxienez hiria XII. mendean fundatu zutenez geroztik bazegoen bertan eliza bat**

(Plakan irakurri dezakezu, eta ez dakizuna galdetuz edo behatuz asmatu)



2.- Aurrealdean lurtean agertzen diren harri hauek, nondik kenduko zituzten? <<<

Teilatua eta horma bereizten zituen gainaldetik

3.- Argazki hau nik ateratakoa da, ea asmatzen duzuen nondik. >>>>

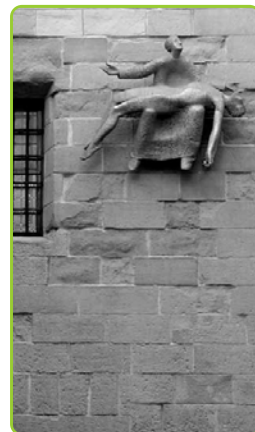


4.- Hemen agertzen den eskultura hau zaharra ala berria izango ote da? >>>

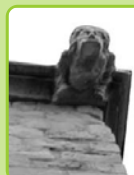
Berria

5.- Zerez egina dagoela uste duzu?

Aluminiozkoa da



Teilatutik



6.- Zure ustez zertarako izango da hau?

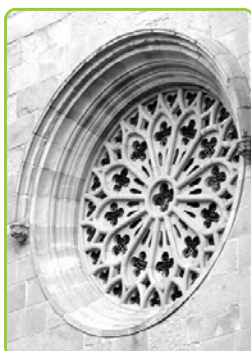
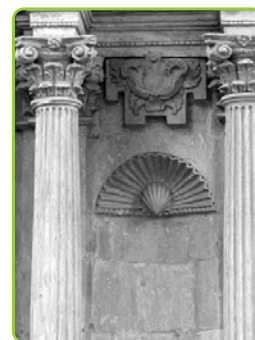
Euri-urak teilatutik isurtzeko

7.- Egizu zure gustuko gargola bat hemen ondoan

(Orain atearen aurrealdean kokatu, eta bilatu argazkian agertzen dena)

8.- Lehen Udaletxean beste zutabe batzuk ikusi ditugu, zertan dira ezberdinak hauek? >>>

9.- Zer dago zutabeen gainean? **Kapitel korintiarra: hostajezko apaindura oparoa**



10.- Zertarako jarriko zuten hau? <<<

Barrualdea argiztatzeko, beirateekin kolore jokoak lortuta

Eta orain ezkerraldera biratu eta 6. gunera iritsiko gara: Kanoieta eta Santa Kordara



6

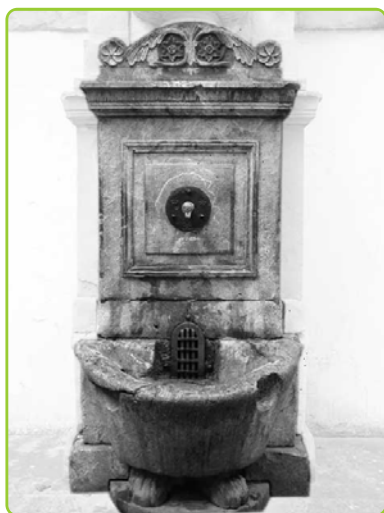


Kanoieta eta Santa Korda

Ate hau San Telmoko elizaren sarrerakoa da. Eraikin hau XVI. mendekoa da, eta, garai batean, hemen artilleria-kuartela zegoenean, kanoiak egoten ziren atearen ondoan.

(Orain gorantz begiratu eta ikusi hemen beste eliza bat dagoela)


1.- Nola deitzen da eliza hau? ***San Telmo: hemendik sartzen ziren donostiarrak elizara, komentutik pasatu gabe***



2.- Zein koloretakoa da iturriko harria? ***Gorria***

3.- Inguruko etxeek kolore bera dute?
Ez

4.- Zergatik deituko dute Kanoieta iturria?
Bertan kanoiak uzten zirelako XIX. mendean, San Telmo artilleria-kuartela zenean

5.- Nor izango ote da atean agertzen den pertsonaia? 

San Telmo

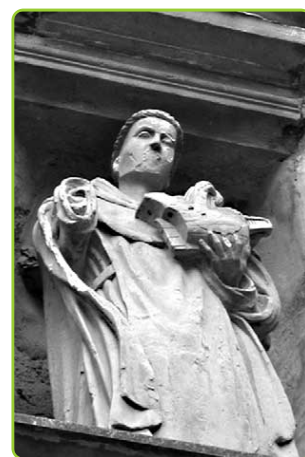
6.- Eskuetan zerbait du, zure ustez zer da?

Itsasontzi bat, San Telmo marinelen zaindaria da eta

7.- Gaur egun zertarako erabiltzen da eliza hau?

Museoa da

(Azken galdera ez badakizu, gero, museoan sartzean, galdetu ezazu)



Kale hau hiri zaharraren adibide gisa gelditu zaigun bakarra da; horrelako kale estuak zituzten Erdi Aroan, hiria harresiz inguratutik zegoenean.

Eta orain kale txiki honetatik Zuloaga plazaraino iritsiko gara eta han museo aurkituko dugu: 7. gunea, gure babeslekua



7



San Telmo

Eraikinaren aurrealde hau 1932an egindakoa da, baina barnean dauden klaustroa, dorrea eta eliza XVI. mendekoak dira; beraz, sutetik salbatu ziren. Bertan kokatzen da udal museoa.

1.- San Telmo bi eraikin dituen museo bat da: zein da zaharra eta zein berria? _____

Zaharra, urrekara; berria, zilarkara

2.- Berriak aluminiozko fatxada dauka. Bazenekien aluminioa %100 birziklagarria dela? _____

3.- Zerk eragin ditu fatxadako zuloak?

Tiroek

Haizeak eta urak

Nahita egin dituzte, landareak sor daitezzen



4.- Erreparatu fatxadako landareei: beste inon ikusi al dituzu? **Urgullen**

5.- Landare batzuk berariaz erein dituzte, eta beste hazi batzuk haizeak ekarri ditu; baina denak Urgull mendian bertan aurki ditzakezu.



6.- Zertarako uste duzu egin dela eraikin berria?

- Objektu gehiago erakusteko
- Eraikin zaharra hezetasunetik babesteko
- Liburutegia, harrera, kafetegia, tailerrak, bulegoak, eta abar bertan jartzeko

HAREHARRIA

Izenak berak dioenez, harea milioika urtetan trinkotuta sortu den harria da.



Abantaila: bertatik bertara aurkitzen da eta lantzen erraza da.

Desabantaila: hain da delikatua ezen igurtzita desegin daiteke, jatorrizko hondar aleak askatuz; baloikadek berek ere honda dezakete.

Hobeto kontserbatzea, bada, gure esku ere badago.



8



San Telmo

Eraikinaren aurrealde hau 1932an egindakoa da, baina barnean dauden klaustroa, dorrea eta eliza XVI. mendekoak dira; beraz, sutetik salbatu ziren. Bertan kokatzen da udal museoa.

1.- Museo bat baldin bada... zergatik du santu baten izena? Lehen komentu bat zelako

San Telmo XVI. mendeko fraide-komentu bat da. XIX. mendean fraideak kanporatu eta kuartel bat ezarri zuten. XX.aren hasieran monumentu izendatu eta handik gutxira museo bihurtuta zabaldu zuten.

2.- Zein da zein, eta noizkoa? Lotu itzazu gezien bidez

1542 (**komentua**)

1932 (**museoa**)

1836 (**kuartela**)



museoa

kuartela

komentua

3.- Seinalatu hauen artean erantzun egokiena(k). Museo baten zeregina da:

- Iraganaren eta orainaren lekuko diren objektuak biltzea
- Iraganaren eta orainaren lekuko diren objektuak txukun gordetzea
- Iraganaren eta orainaren lekuko diren objektuak erakustea

4.- Kalostrepean, aukera ezazu harrizko objektu bat, baina eraikinaren parte bat ez dena. Egiozu marrazki bat.

5.- Zer da? Hilari bat

6.- Zergatik aukeratu duzu?

Formarengatik

Dituen marrazkiengatik

Beste arrazoi batengatik bada, zein? _____



URGULL

PASEO BERRIA

ZULOAGA PLAZA

7 San Telmo

6 Santa Korda

5 San Bizente

3 Santa Maria

Konstituzio plaza

4

Bretxa

KURSAAL

PORTUA

URJMEA

BOULEVARD

2 Udaletxea

ALDERDI EDER

ERDIALDEA

BULEBARRETIK SAN TELMORA

KALEJIRA 1

